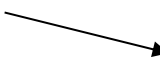
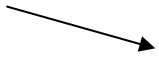
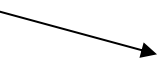

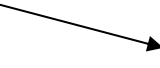
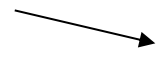
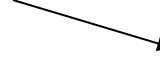
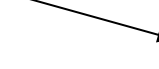
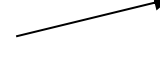
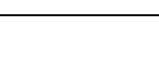
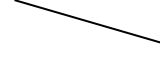
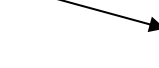


**SITUATION FLASH SUR L'EMPLOI
A SAINT-PIERRE ET MIQUELON**

OCTOBRE 2011

		Tendances sur 1 mois	Tendances sur 1 an
D.E.F.M. (Catégorie 1)	152	 -29	 - 8
Hommes	63	 - 16	 + 1
Femmes	89	 - 13	 - 9
Jeunes (<i>jusqu'à 29 ans révolus</i>)	45	 - 11	 - 15
CLD	33	 + 1	
CAE en cours	32	 - 5	 - 5

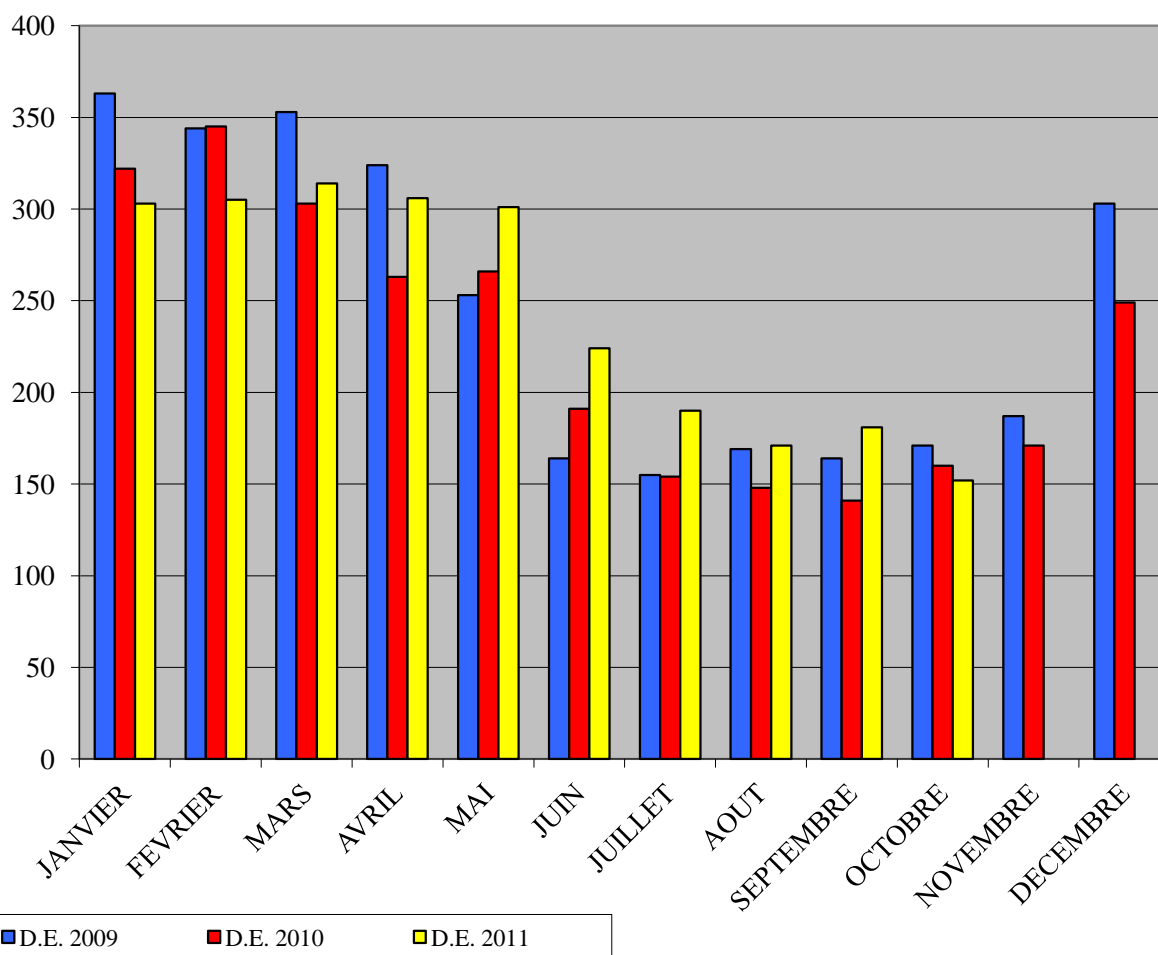
SITUATION DE L'EMPLOI SAINT-PIERRE ET MIQUELON

OCTOBRE 2011

DEMANDEURS D'EMPLOI INSCRITS A POLE EMPLOI EN FIN DE MOIS (DEFM)

Catégorie 1 : personne sans emploi, immédiatement disponible à la recherche d'un contrat
à durée indéterminée à temps plein.

		Janv.	Fev.	Mars	Avril	Mai	Juin	Juillet	Août	Sept.	Oct.	Nov.	Déc.
2007	Nombre	358	366	335	362	304	239	206	176	200	195	219	297
	Evolution Annuelle	1,13%	7,33%	-0,59%	4,32%	-5,00%	3,91%	4,57%	-8,33%	-4,76%	-6,25%	2,34%	18,80%
2008	Nombre	343	359	352	342	197	143	140	139	150	155	201	334
	Evolution Annuelle	-4,19%	-1,91%	5,07%	-5,52%	-35,20%	-40,17%	-32,04%	-21,02%	-25,00%	-20,51%	-8,22%	12,46%
2009	Nombre	363	344	353	324	253	164	155	169	164	171	187	303
	Evolution Annuelle	5,83%	-4,18%	0,28%	-5,26%	28,43%	14,69%	10,71%	21,58%	9,33%	10,32%	-6,97%	-9,28%
2010	Nombre	322	345	303	263	266	191	154	148	141	160	171	249
	Evolution Annuelle	-11,29%	0,29%	-14,16%	-18,83%	5,14%	16,46%	-0,65%	-12,43%	-14,02%	-6,43%	-8,56%	-17,82%
2011	Nombre	303	305	314	306	301	224	190	171	181	152		
	Evolution Annuelle	-5,90%	-11,59%	3,63%	16,35%	13,16%	17,28%	23,38%	15,54%	28,37%	-5,00%		



LE MARCHE DU TRAVAIL A SAINT-PIERRE ET MIQUELON

OCTOBRE 2011

		OCTOBRE 2011	SEPTEMBRE 2011	OCTOBRE 2010	Variation en % par rapport	
					au mois précédent	même mois année précédente
D.E.F.M. Catégorie 1	ST-PIERRE	138	160	145	-13,8%	-4,8%
	MIQUELON	14	21	15	-33,3%	-6,7%
	ARCHIPEL	152	181	160	-16,0%	-5,0%
Offre d'emploi non satisfaite en fin de mois	ARCHIPEL	22	25	2		
D.E.F.M. Indemnisés <i>dont</i>	ARCHIPEL	135	119	129	13,4%	4,7%
D.E. en A.S.S.		ND	14	14	#VALEUR!	#VALEUR!
Personnes en AS FNE		ND	3	6	#VALEUR!	#VALEUR!

DEMANDEURS D'EMPLOI EN FIN DE MOIS

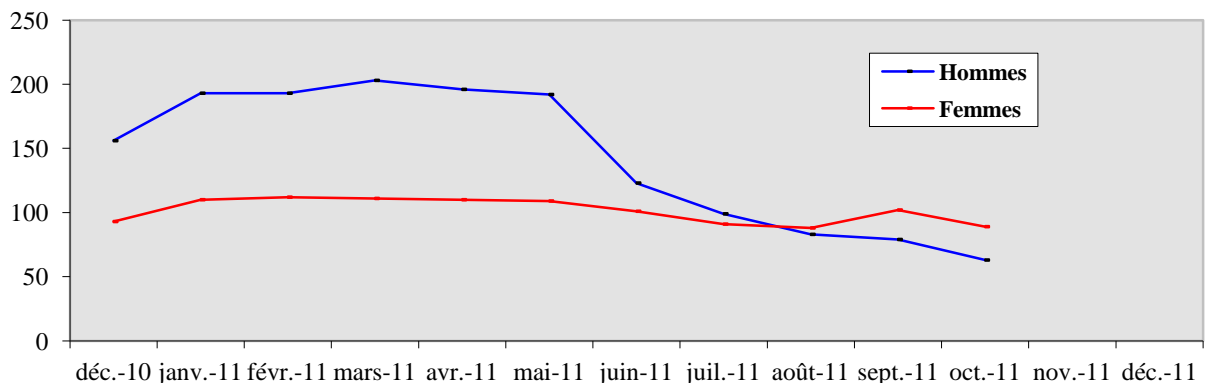
Catégorie 1 DE recherchant CDI à temps plein	152	181	160	-16,0%	-5,0%
Catégorie 2 DE recherchant CDI à temps partiel	27	27	27	0,0%	0,0%
Catégorie 3 DE recherchant CDD temporaire ou saisonnier	23	26	22	-11,54%	4,55%
TOTAL 1 + 2 + 3	202	234	209	-13,7%	-3,3%
Catégorie 4 DE non immédiatement disponibles	33	23	28	43,48%	17,86%
Catégorie 5 Changement d'emploi	50	54	51	-7,41%	-1,96%
Catégorie 6 DE non disponibles CDI temps plein	47	41	34	14,63%	38,24%
Catégorie 7 DE non disponibles CDI temps partiel	4	4	1	0,00%	300,00%
Catégorie 8 DE non disponibles CDD temporaire ou saisonnier	4	5	3	0,00%	33,33%
TOTAL INTEGRAL	340	361	326	-5,82%	4,29%

DONNEES LOCALES SUR LE CHÔMAGE PAR BASSIN D'EMPLOI PAR TRANCHE D'ÂGE DES D.E.F.M. EN CATEGORIE 1 ET MESURE DU CHÔMAGE DE LONGUE DURÉE

OCTOBRE 2011

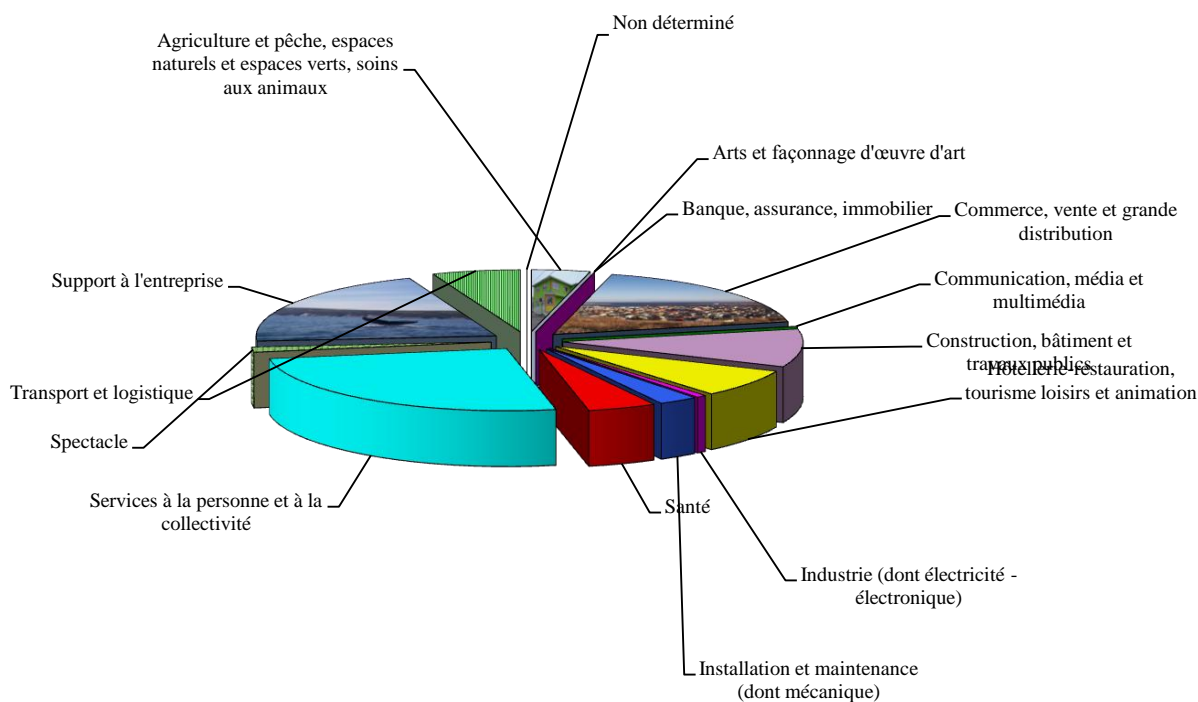
RUBRIQUES		BASSIN D'EMPLOI				ENSEMBLE DE L'ARCHIPEL		TAUX GÉNÉRAL
		SAINT-PIERRE		MIQUELON		DE L'ARCHIPEL		
		Données brutes	%	Données brutes	%	Données brutes	%	
Jeunes jusqu'à 29 ans révolus	H	20	50%	1	20%	21	47%	13,82%
	F	20	50%	4	80%	24	53%	15,79%
	E	40	100%	5	100%	45		29,61%
de 30 à 49 ans	H	32	45%	0	0%	32	41%	21,05%
	F	39	55%	8	100%	47	59%	30,92%
	E	71	100%	8	100%	79		51,97%
50 ans et plus	H	9	33%	1	100%	10	36%	6,58%
	F	18	67%	0	0%	18	64%	11,84%
	E	27	100%	1	100%	28		18,42%
Ensemble des D.E.F.M.	H	61	44%	2	14%	63	41%	41,45%
	F	77	56%	12	86%	89	59%	58,55%
	E	138	100%	14	100%	152		100,00%

Chômage de longue durée		hommes	femmes	hommes	femmes	hommes	femmes	
		12/24 mois	9	10	0	3	9	
	<i>s-total</i>	19		3		22		
	24/36 mois	1	3	0	1	1	4	3,3%
	<i>s-total</i>	4		1		5		
	+ 3 ans	1	4	0	1	1	5	3,9%
	<i>s-total</i>	5		1		6		
	<i>s-total</i>	11	17	0	5	11	22	
	<i>total</i>	28		5		33		21,7%



DEMANDEURS D'EMPLOI au 31 OCTOBRE 2011 PAR GRANDS SECTEURS D'ACTIVITES

SECTEURS D'ACTIVITES		ST-PIERRE	MIQUELON	TOTAL
A	Agriculture et pêche, espaces naturels et espaces verts, soins aux animaux	4	2	6
B	Arts et façonnage d'œuvre d'art	0	0	0
C	Banque, assurance, immobilier	0	0	0
D	Commerce, vente et grande distribution	25	2	27
E	Communication, média et multimédia	0	0	0
F	Construction, bâtiment et travaux publics	15	0	15
G	Hôtellerie-restauration, tourisme loisirs et animation	9	2	11
H	Industrie (dont électricité - électronique)	1	0	1
I	Installation et maintenance (dont mécanique)	3	1	4
J	Santé	7	0	7
K	Services à la personne et à la collectivité	36	3	39
L	Spectacle	2	0	2
M	Support à l'entreprise	28	3	31
N	Transport et logistique	8	1	9
O	Non déterminé	0	0	0
TOTAL		138	14	152

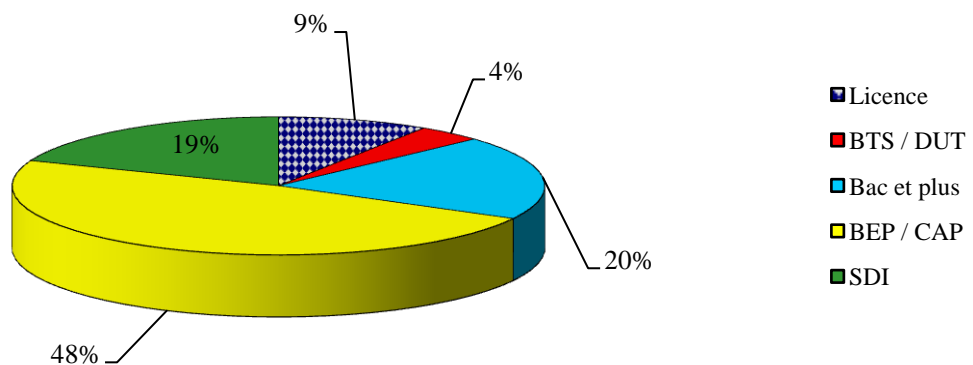


RÉPARTITION PAR NIVEAU DE FORMATION

OCTOBRE 2011

NIVEAUX	Nombre		
	Saint-Pierre	Miquelon	Total
Formation de niveau égal ou supérieur à celui de la Licence ou des Ecoles d'Ingénieurs (Équivalent au niveau II ou I de l'Éducation Nationale)	14	0	14
Formation du niveau du Brevet de Technicien Supérieur ou du Diplôme des Instituts Universitaires de Technologie et de fin de premier cycle de l'enseignement supérieur (Équivalent au niveau III de l'Éducation Nationale)	6	0	6
Formation de niveau équivalent à celui du Baccalauréat ou du Brevet Technicien Diplôme obtenu du Baccalauréat ou du Brevet de Technicien (Équivalent au niveau IV de l'Éducation Nationale)	29	1	30
Diplôme obtenu du Brevet d'Etudes Professionnelles (BEP) et du Certificat d'Aptitude Professionnelle (CAP) Formation du niveau BEP ou CAP (Équivalent au niveau V de l'Éducation Nationale)	65	8	73
Pas de formation allant au-delà de la fin de la scolarité obligatoire (Équivalent au niveau VI de l'Éducation Nationale)	24	5	29
TOTAL	138	14	152

Répartition sur l'Archipel



PRINCIPALES ACTIONS DE LA POLITIQUE DE L'EMPLOI

Données au 31 OCTOBRE 2011

	Flux du mois	Effectif en charge	CUMUL ANNÉE		
			2011	2010	2009
Données au 31 OCTOBRE 2011					
- CAE (Contrat d'Accompagnement dans l'Emploi)		32			
. Conventions	0		31	33	34
. Avenants	2		7	11	10
Emploi aidé dans le secteur marchand					
- <u>Contrats d'Accès à l'Emploi</u> (CUI-CAE DOM)	0	5	3	2	
- <u>Contrats en alternance</u>					
. Apprentissage	4	5	6	2	6
. Contrat de professionnalisation	0	0		1	0
- <u>Chômage partiel</u>					
. Nombre d'heures autorisées	0	0	7945,00	892,50	1998
- <u>Créations d'entreprise</u>					
. Chéquiers conseil délivrés	0		0	0	0
. Création/ reprises entreprise	5		5	4	3
Insertion - Formation					
- SFIP Collectifs (entrées en stage)	11	20	24	16	19
- SFIP Individuels (entrées en stage)	0	0		4	4
- Passeport Mobilité (volet Formation)	0	3	1	13	18
Accompagnement des restructurations - Préretraites					
- <u>FNE formation ou adaptation</u>		0			
. Conventions signées	0		0	0	0
. Bénéficiaires potentiels	0				
- <u>Allocations spécifiques FNE</u>					
. Bénéficiaires sur convention antérieure		ND			
. Conventions signées	0	0			
. Bénéficiaires	0	0			
- <u>Allocations préretraite progressive</u>		0			
. Conventions signées	0				
. Bénéficiaires potentiels	0				